

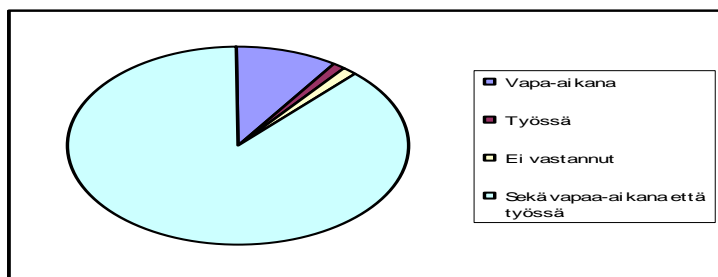
# JÄSENKYSELY 2007

## 1 Yhteenveto

Kysely suoritettiin verkkokyselynä helmi-maaliskuussa 2007. Kyselyyn vastasi 73 jäsentä 1323:stä, näin ollen vastausprosentiksi tulee 5,5 %. Tilastollisesti vastaukset antavat suuntaviivoja jäsenistön mielipiteistä ja jäsenkunnan tilanteesta sekä suhtautumisesta yhdistyksen toimintaan.

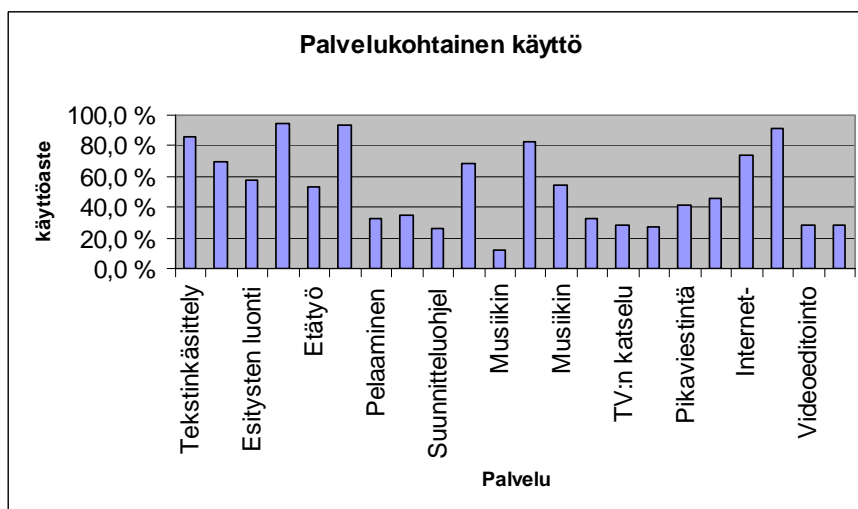
## 2 Käytän tietokonetta

Suurin osa jäsenistä käyttää konetta sekä vapaa-ajallansa että työtehtäviensä hoitamiseen, noin 10 % vain vapaa-ajallansa ja muutama vain työssään.

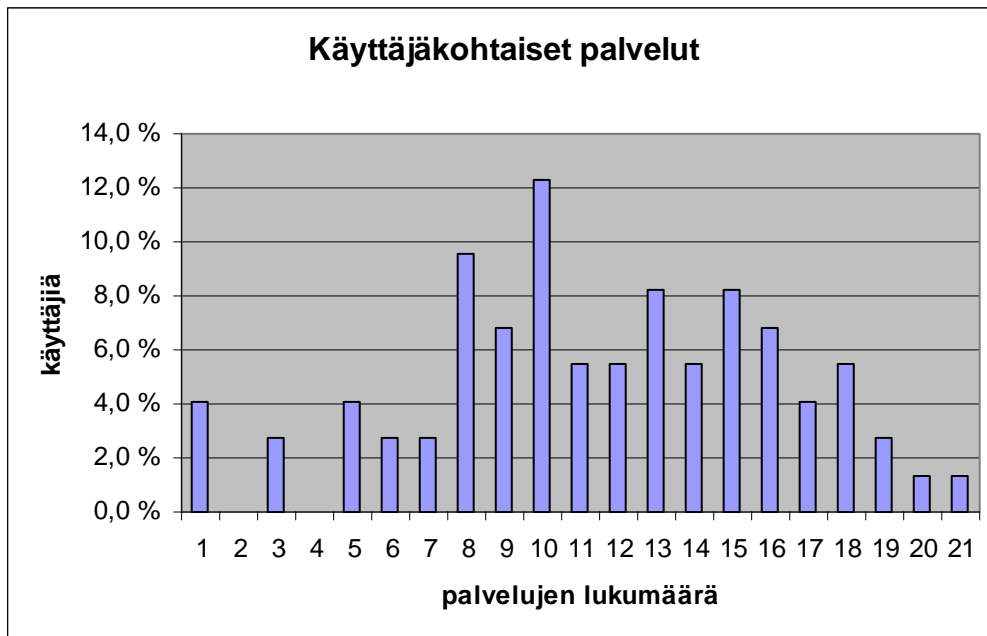


## 3 Tietokoneen käyttötarkoitukset

Eri käyttöalueista ja palveluista sähköposti, internetissä surffailu ja pankki/viranomaisasiointi ovat likipitään kaikkien käytössä, yli 90 %:lla vastaajista. Näiden lisäksi suosittuja ovat (>50 % käyttää): Tekstinkäsittely, tiedon haku ja sanakirjat, internet-ostaminen, taulukkolaskenta, kuvan käsittely, esitysten luonti, musiikin kuuntelu ja etätyö.



Keskimäärin käyttäjällä on käytössä 12 erilaista palvelua, tyypillinen käyttäjä on monipuolinen PC:n toimintojen hyväksikäyttäjä: hajonta on aika tasaista 8 toiminnosta aina 18 toimintoon. Hyvin paljon tai vain muutamaa toimintoa käyttäviä on harvoja.

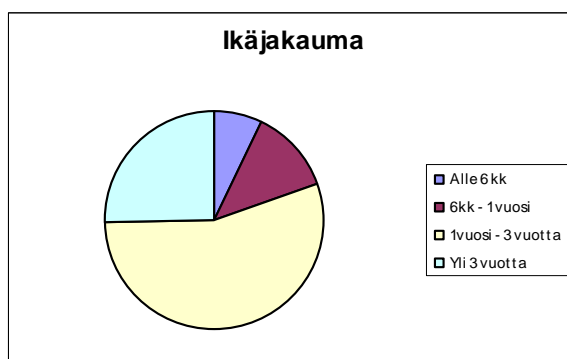


#### 4 Tietokoneen tyyppi

Kaikilla on käytössä PC, sen lisäksi on muutamia rinnalla olevia MAC:jä tai muita laitteita.

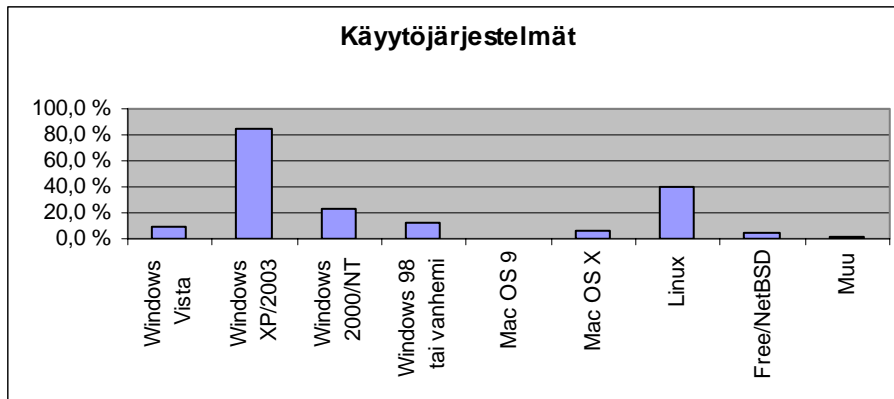
#### 5 Tietokoneen ikä

Vastanneiden konekanta on hyvin ajan tasalla olevaa: 2/3 on alle kolme vuotta vanhoja ja 20 % alle vuoden ikäisiä.



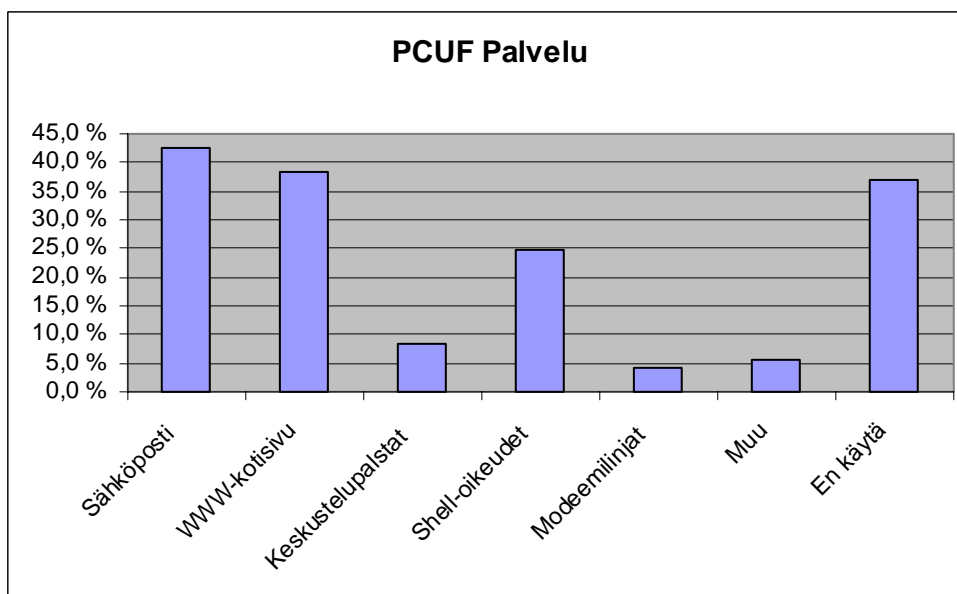
## 6 Käyttöjärjestelmä

Windows XP/2003 on liki kaikilla käytössä, muutamia vanhempia versioita vielä kuitenkin löytyy samoin kuin jokunen MS Vista on jo otettu käyttöön. Aika monella on myös Linux rinnakkaiskäytössä, muutamalla ainoana.



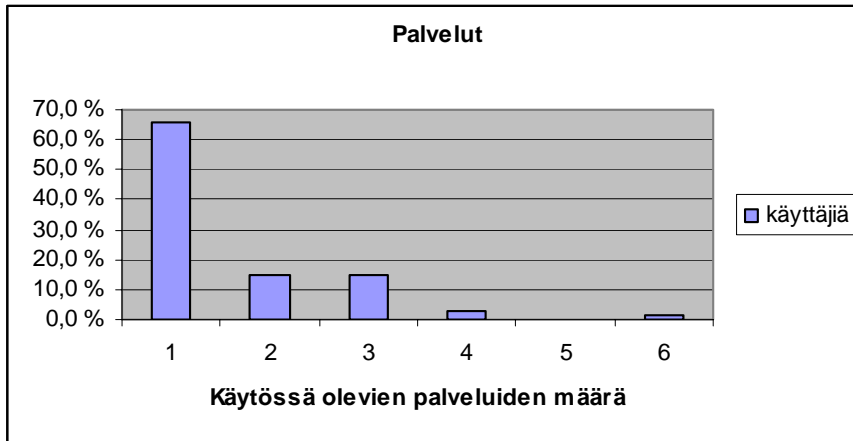
## 7 Palvelinpalvelut

Yhdistyksen palveluista tärkeimmät ovat sähköposti-, kotisivu- ja shell -palvelut. Jäsenet, jotka eivät käytä lainkaan palveluja ovat merkittävä ryhmä edustaen yli kolmasosaa vastanneista.



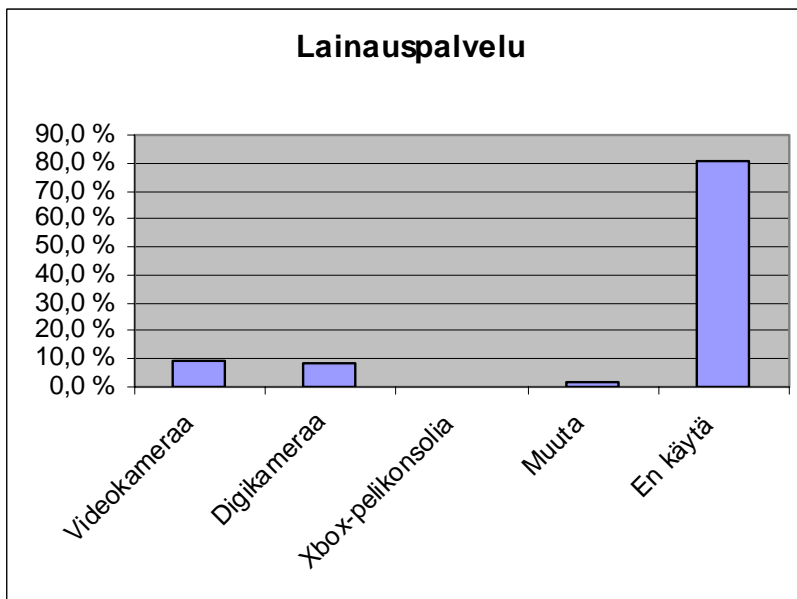


Vaikka suosituimmat yksittäiset palvelut ovat käytössä yli neljänneksellä vastanneista, niin suurin osa käyttää vain jota kuta niistä.



## 8 Lainaupalvelut

Lainaupalvelu ei ole ollut suosiossa. Yli 80 % ei ole käyttänyt palvelua ollenkaan.



## 9 Osallistuminen toimintaan

Suurin osa vastaajista ei ole osallistunut koskaan mihinkään yhdistyksen järjestämään tilaisuuteen. Osallistuminen niiden kohdalla, jotka ovat osallistuneet, jakautuu tasaisesti eri tilaisuuksien kesken, vaikkakin aktiivien määrä on pieni.

